
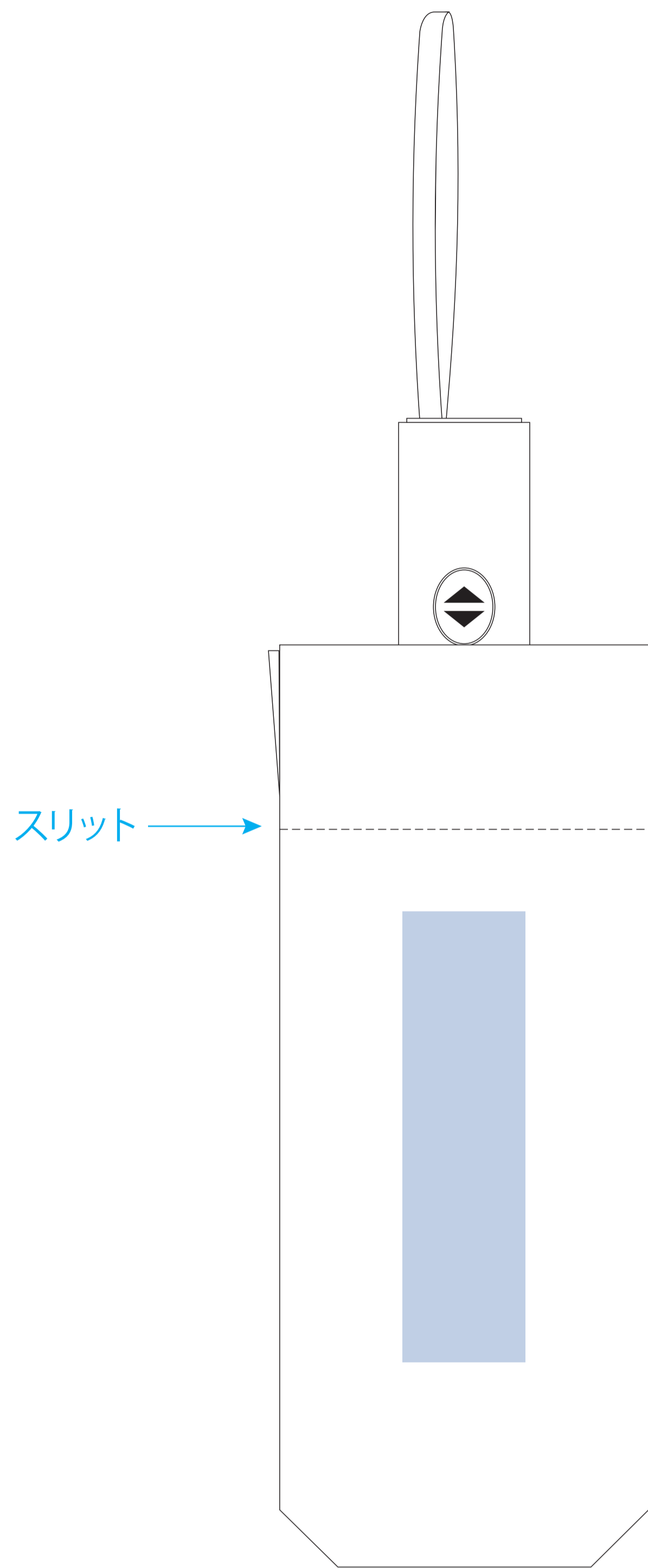


制作上の注意点

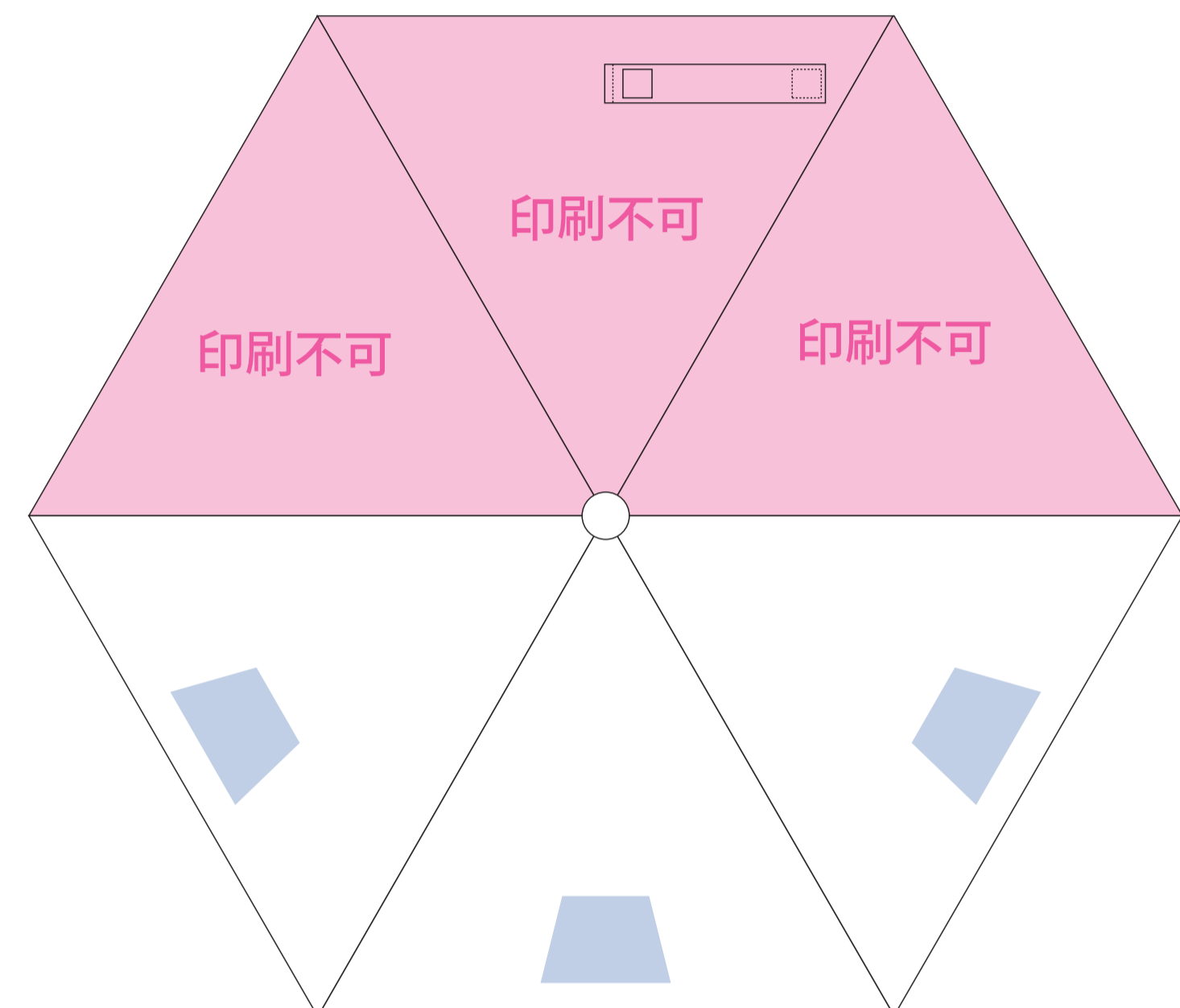
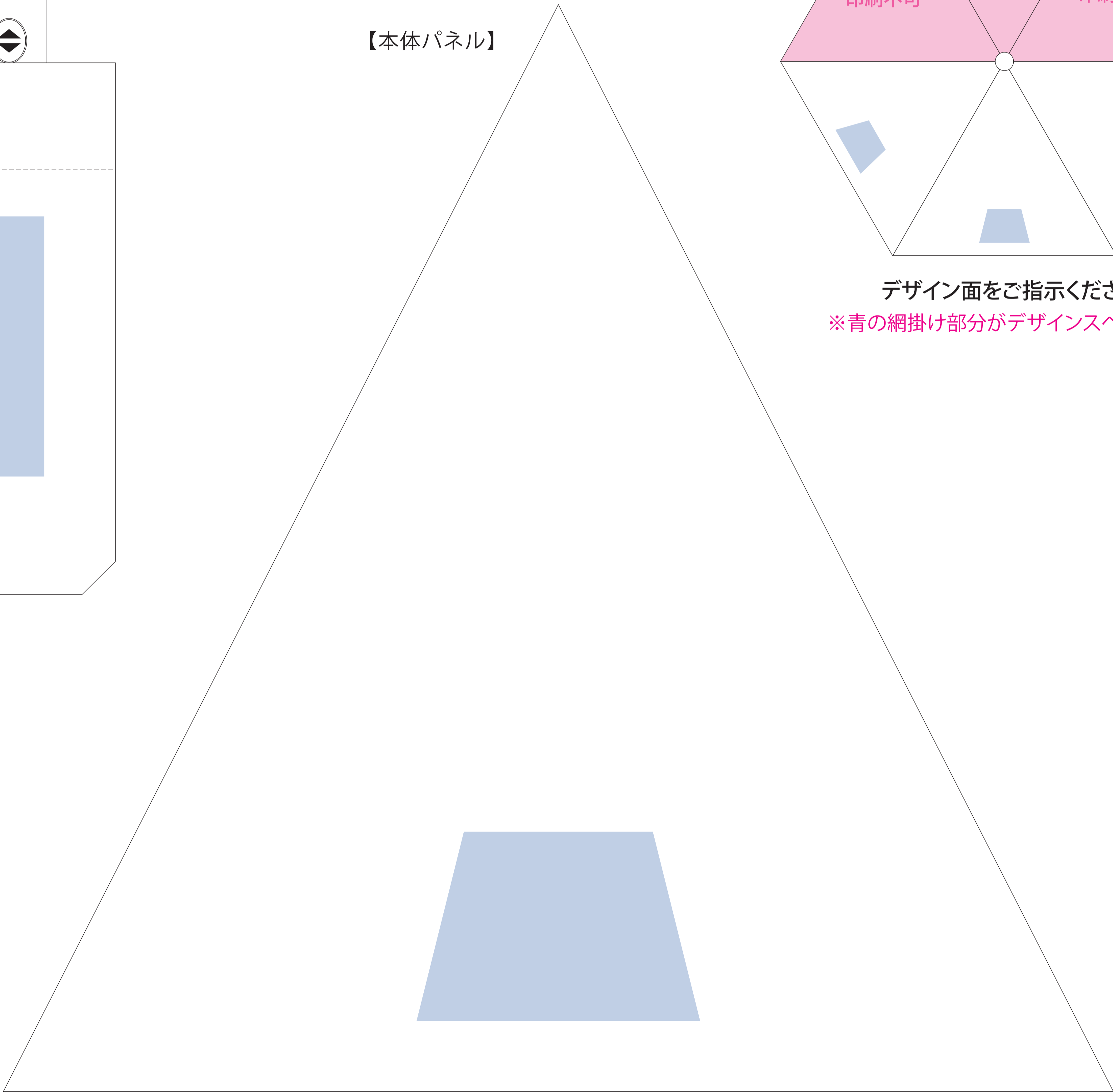
- 印刷データを  内に原寸サイズで配置ください。
- 文字化け・イラスト崩れ等を回避するために、文字・ロゴはアウトライン化をお願いいたします。
- 印刷色は、DICの色番号やCMYKにてご指定いただけます。
- ただし、ベース素材や印刷方法に影響を受けるため、近似色での仕上がりとなります。
- 0.7mmに満たない線や点は、カスレ・潰れになりやすく、でたなりとなります。

※画像データをご使用の場合

- 画像データはリンクを外し、埋め込み処理をお願いします。
- 本テンプレートとは別に、画像データをお送りください。
- 印刷の鮮明さに影響するため、350dpi程度の高解像度データを推奨しております。



【本体パネル】



デザイン面をご指示ください。
※青の網掛け部分がデザインスペースです。